

## Digitales Schweißmanagement System

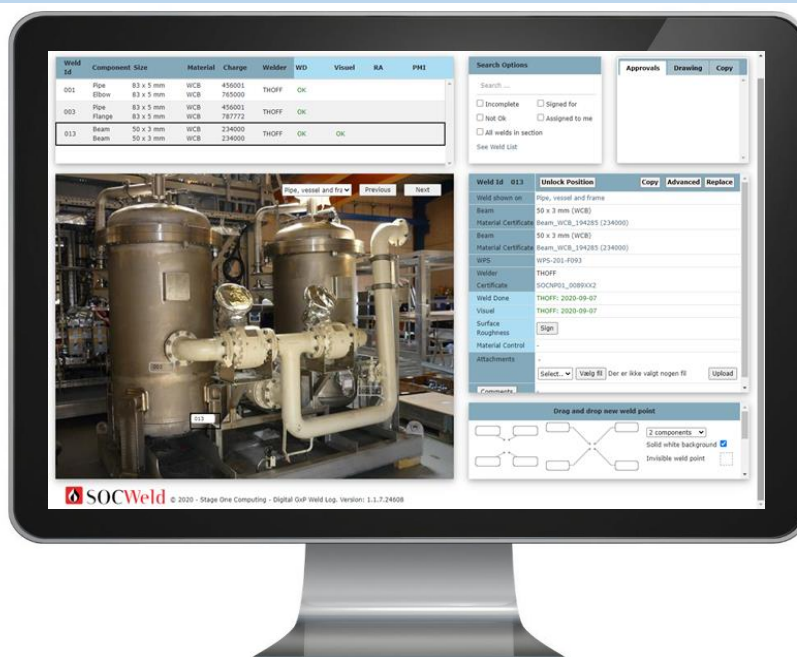
**Qualität steigern, Kosten sparen und Transparenz in der Produktionskette mit dem digitalen Schweißmanagement System – SOCWeld.**

SOCWeld ist ein fortschrittliches, cloudbasiertes System, das intuitiv und einfach die Transparenz im Schweißprozess steigert. Die Software ermöglicht die Erfassung, Überprüfung und Auswertung von notwendigen Daten in Echtzeit, die Schweißproduktion lässt sich somit effizient steuern und kontrollieren.

Die Software ist für Multiuser-Betrieb ausgelegt und kann daher die Arbeitsumgebung für mehrere Anwender gleichzeitig darstellen. Dies ermöglicht eine sehr effiziente Arbeitsplanung.

### SOCWeld auf einen Blick:

- Die Software SOCWeld unterstützt unterschiedlichste Schweißverfahren und ist daher für den Einsatz in vielen Unternehmen geeignet. Bisher haben wir Erfahrungen und Best Practices von Zulieferern aus der Metall-, Energie- und Pharmaindustrie.
- SOCWeld ermöglicht eine sichere, schnelle und einfache digitale Erstellung und Verwaltung der Schweißdokumentation.
- SOCWeld verfügt über eine übersichtliche und intuitive Benutzeroberfläche, auf der alle Schweißdaten auf einen Blick einsehbar sind: z. B. Schweißanweisungen (WPS), GxP Unterstützung, Grafiken, Bilder, Schweiß- und Materialzertifikate, NDT-Prüfergebnisse etc.



## Die Benutzeroberfläche zeigt u.a. folgendes:

- Eine Tabelle, in der das Schweißprotokoll automatisch erzeugt wird.
- Eine „Leinwand“, auf der sich Bilder, Isometrien und Grafiken von Konstruktionen hochladen per „Drag & Drop“ Schweißpunkte einfügen lassen.
- Schweißpunkte lassen sich bis zu 100 % vorbereiten, die Arbeitsplanung wird somit wesentlich erleichtert, die Projektkosten minimiert.



## Vorteile für Ihren Schweißbetrieb:

- Status und Fortschritt Ihres Schweißprojekts sowie aller anstehenden Arbeiten sind auf einen Blick verfügbar
- Optional können Kunden in Echtzeit den Status des Schweißprojektes abfragen und Einfluss auf den weiteren Prozessvorgang nehmen
- Genehmigungen, zum Beispiel bei erforderlichen Änderungen, können digital und nahezu in Echtzeit erteilt werden.
- Durch die Wahl der richtigen Komponenten, Materialzertifikate, WPS und sonstigen projektbezogenen Dokumenten kann die Fehlerquote drastisch gesenkt werden.
- SOCWeld wurde gemeinsam mit Anwendern geplant und entwickelt. Die Software ist intuitiv, kostengünstig (SaaS) einfach zu installieren, leicht zu bedienen und effektiv in der Anwendung.
- Bei Support- oder sonstigen Anfragen bieten wir umfassenden, kostenlosen Support und eine umfangreiche Einarbeitung

Haben Sie Fragen zu unserem Digitalen Schweißmanagement System?  
Wir helfen Ihnen gerne weiter und stehen Ihnen für Rückfragen zur Verfügung.

**Dipl. Ing Thomas Hoffmann**

+45 21 95 14 54.

[thoffmann@stageone.dk](mailto:thoffmann@stageone.dk)

